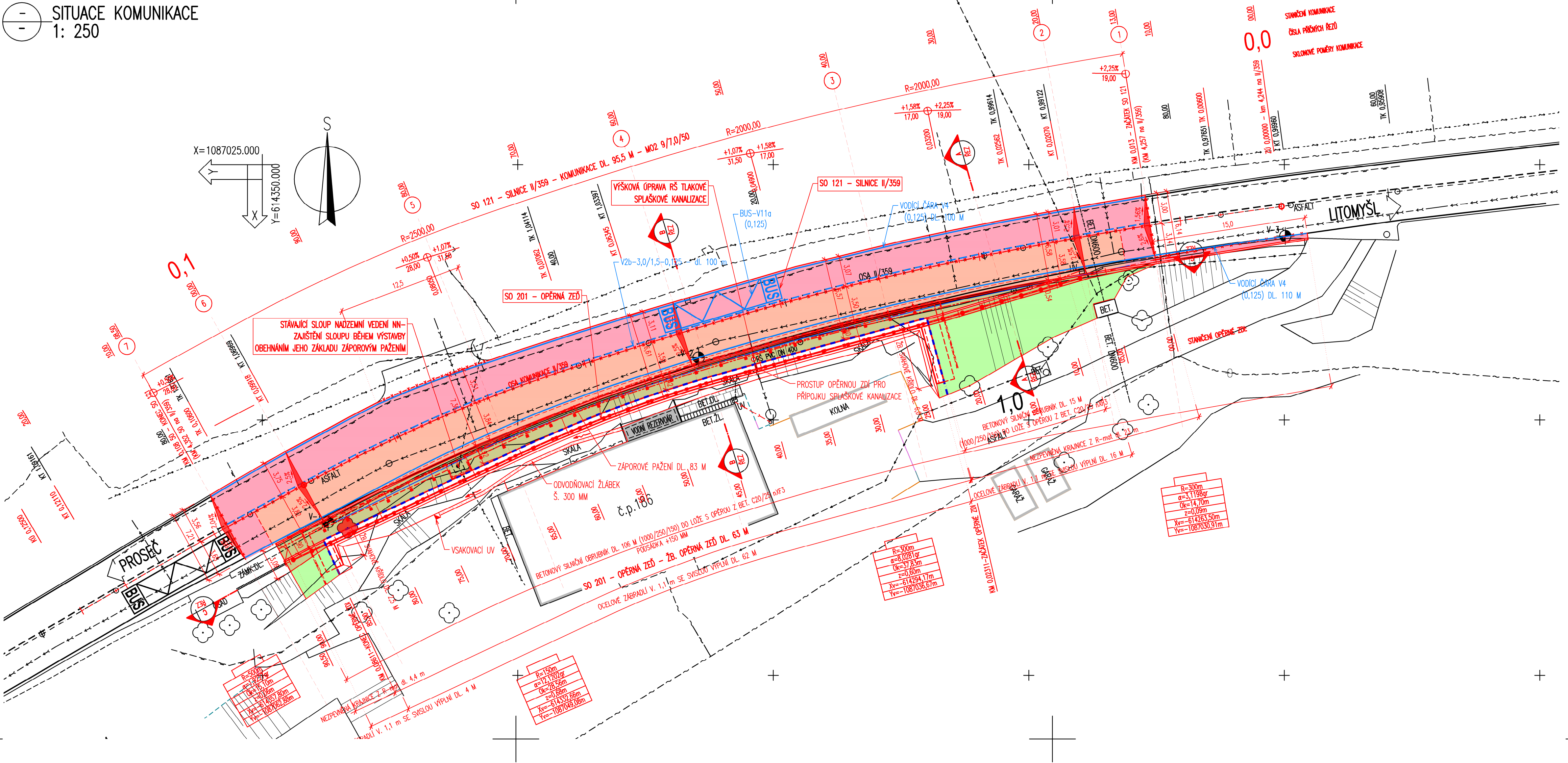


SITUACE KOMUNIKACE
1: 250



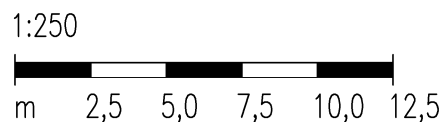
LEGENDA STÁVAJÍCÍHO STAVU :

- HRANY PLOCH, BUDOV, ROZHRAŇNÍ POVRCHŮ, KULTUR A.D.
- KOVOVÉ PLOTY - drátěné
- DŘEVĚNÉ PLOTY
- ZDĚNÉ PLOTY, ZDI
- VJEZDOVÉ, VCHODOVÉ BRÁNY/BRANKY, VCHODY
- SVODIDLA
- ZAMĚŘENÉ DŘEVĚNÉ BUDOVY
- ZAMĚŘENÉ ZDĚNÉ BUDOVY
- STROMY

LEGENDA STÁVAJÍCÍCH INŽENÝRSKÝCH SÍTÍ:

- PODZEMNÍ SDĚLOVACÍ VEDENÍ - CETIN a.s. - ZAMĚŘENÝ PRŮBĚH
- STL PODZEMNÍ PLYNOVOD - GasNet Služby s.r.o.
- STL NADZEMNÍ PLYNOVOD - přívod od HUB do č.p. 168
- ELEKTRICKÉ VEDENÍ NN NADZEMNÍ - ČEZ DISTRIBUCE a.s.
- KANALIZACE SPLAŠKOVÁ - OBEC OSÍK
- VODOVODNÍ ŘAD-VODOVODY spol. s r.o. LITOMYŠL

MĚŘÍTKO:



LEGENDA NAVRHOVANÉHO STAVU - POVRCHY:

- ASFALTOVÝ BETON - KOMUNIKACE - ÚPLNÁ VÝMĚNA KONSTRUKCE VOZOVKY
- ASFALTOVÝ BETON - KOMUNIKACE - OBNOVA ASFALTOVÉHO KRYTÍ, NÁPOJENÍ NA STÁVAJÍCÍ ASFALTOVÉ SOUMRSTVÍ
- OHUMUSOVÁNÍ A OSETÍ TRAVNÍM SEMENEM - NÁSPOVÉ SVAHY
- R-Materiál - NEZPEVNĚNÁ KRAJNICE

LEGENDA NAVRHOVANÉHO STAVU:

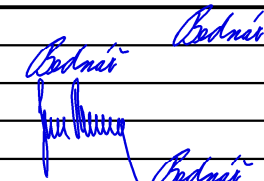
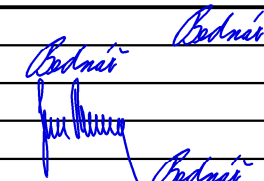
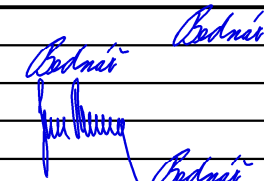
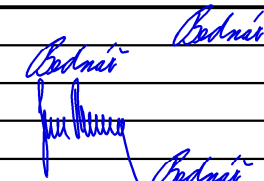
- NOVÝ STAV
- OSA KOMUNIKACE
- FRÉZOVANÁ/REZANÁ SPÁRA Š. 10 mm, TL. 40 mm S ASF. ZÁLTKOU
- DRENAŽNÍ TRATVOD
- KÓTY NAVRŽENÝCH ČÁSTÍ

- ODSTRANĚNÍ PÁŘEZU
- ROZHRAŇNÍ STAVEBNÍCH OBJEKTŮ SO 121 A 201
- VODOROVNÉ DOPRAVNÍ ZNAČENÍ

SEZNAM STAVEBNÍCH OBJEKTŮ:

- SO 121 - SILNICE II/359
- SO 201 - OPĚRNA ZĚD

D.1.1.
PDPS

SOUŘADNICOVÝ SYSTÉM: S–JTSK		VÝŠKOVÝ SYSTÉM: BpV	
KRESLIL:	MILOŠ BEDNÁŘ, DIS.		
ZPRACOVAL:	MILOŠ BEDNÁŘ, DIS.		
TECHNICKÁ KONTROLA:	ING. JAN BURSA		
ZODPOVĚDNÝ PROJEKTANT:	ING. JAN BURSA		
HLAVNÍ PROJEKTANT:	MILOŠ BEDNÁŘ, DIS.		
KRAJ: PARDUBICKÝ	OKRES: SVITAVY		
OBEC: OSÍK			
INVESTOR: Pardubický kraj, Správa a údržba silnic Pardubického kraje, Doubravice 98, 533 53 Pardubice			
AKCE:		STUPEŇ:	PDPS
Osík, zajištění svahu silnice II/359 u č.p.186		ZAK.ČÍSLO:	3117–24–3
		ARCHIVNÍ ČÍSLO:	3117
		DATUM:	09/2024
		FORMÁT:	6x44
		MĚŘÍTKO:	1:250
OBJEKT: D.1.1 – SO 121 SILNICE II/359	ČÍSLO SOUPRAVY:	ČÍSLO PŘÍLOHY:	
OBSAH:		D.1.1.2.	
SITUACE KOMUNIKACE			